

Handleiding

7016 HC

# Kunststof verdeler



**albrand**

Het warme gevoel van zekerheid

vloer • wand • plafond  verwarmen  verkoelen

## Garantievoorwaarden

- Voor lekkage van de verdeler elementen, inclusief de fabrieksmatig aangebrachte schroefdraadverbindingen, wordt een garantietermijn in acht genomen van 5 jaar.
- Voor overige defecte en/of niet goed functionerende appendages wordt een garantietermijn van 2 jaar in acht genomen.

Uitgegaan wordt van de vermelde eerste opleveringsdatum. Indien de periode tussen fabricage en oplevering langer blijkt te zijn dan een half jaar wordt voor de garantie uitgegaan van de fabricagedatum.

Indien voor garantie in aanmerking komend worden de betreffende elementen, bij tijdig franco retourneren binnen 30 dagen, 100% gecrediteerd dan wel herleverd waar gewenst. Uiterlijk 30 dagen na levering van de benodigde onderdelen dienen de defecte onderdelen, die voor garantie zijn geclaimd, in ons bezit te zijn voorzien van een vermelding of kopie van het opleveringscertificaat, alsmede een vermelding van het defect en indien mogelijk de omstandigheden waarin dit werd waargenomen. Waarna, indien garantie, creditering of herlevering volgt.

## Ten aanzien van deze regeling zijn uitgesloten

Alle verdeelunits inclusief betreffende onderdelen indien;

- Geretourneerde onderdelen niet voorzien zijn van een kopie van het opleveringscertificaat, alsmede een opgave van het defect en indien mogelijk de omstandigheden waarin dit werd waargenomen.
- Onderdelen en/of verbindingen door derden zijn aangebracht.
- Deze niet franco aan ons zijn toegezonden.

## Defecten en/of schades ten gevolge van

- Bevriezing, brand en/of hoge omgevingstemperatuur.
- Niet uitgevoerde of achterstallig onderhoud.

## Albrand bv

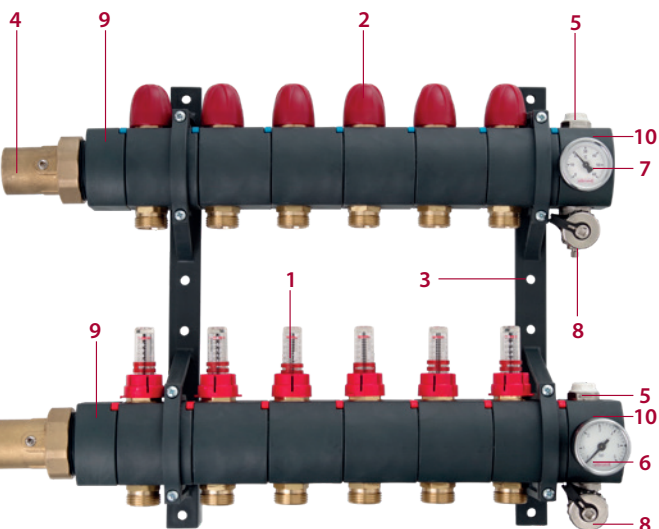
Aalsbergen 6  
6942 SE Didam  
Postbus 4  
6900 AA Zevenaar  
Telefoon +31 (0)316 24 68 49 (optie 3)  
service@albrand.nl  
www.albrand.nl



**albrand**

Het warme gevoel van zekerheid

re-ordernr.: 65.811-27/03-2



Omschrijving onderdelen

## 7016 HC Kunststof verdeler

- 1 Instelbare flowmeter (flowmeter incl. nippel: art.nr. 60.825)
- 2 Thermostatisch voorbereid ventiel M30x1,5 (insert incl. nippel: art.nr. 60.826)
- 3 Wandbeugel (art.nr. 65.406)
- 4 Kogelkraan 1"bi (art.nr. 53.050)
- 5 Ontluchter 1/2" (art.nr. 65.011)
- 6 Manometer (art.nr. 65.117)
- 7 Thermometer (art.nr. 65.118)
- 8 Vul- en aftapkraan (art.nr. 60.030)
- 9 Beginstuk aanvoer (excl. appendages, art.nr. 58.902)
- 10 Eindstuk retour (excl. appendages, art.nr. 58.904)

Uitbreidingsset 7016 HC 1-groeps aanvoer en retour (art.nr. 58.907)

vloer • wand • plafond  verwarmen  verkoelen

## Technische gegevens

### Technische gegevens verdeler

Verdelerbalken kunststof

Kogelafsluiter messing 1" binnendraad  
(op zowel aanvoer- als retourbalk)

Aansluitmaat afgaande groepen ¾" Euroconus

### Technische gegevens flowmeter

Toegestane bedrijfstemperatuur -10 °C tot 70 °C

Max. bedrijfsdruk 6 bar

Kvs-waarde 1,1 m³/h

Meetbereik 0 t/m 2,5 l/min

Max. meetafwijking +/- 10% van ingestelde waarde

## Inbouwmaten kunststof verdeler 7016 HC

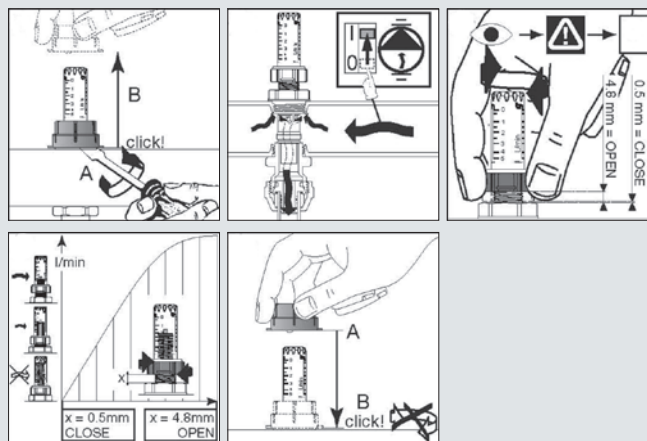
Artikel nummer	Aantal groepen	H/H-maat kogelkranen	Breedte mm	Hoogte mm	Diepte mm
58.002	2	220	250	320	135
58.003	3	220	305	320	135
58.004	4	220	360	320	135
58.005	5	220	415	320	135
58.006	6	220	470	320	135
58.007	7	220	525	320	135
58.008	8	220	580	320	135
58.009	9	220	635	320	135
58.010	10	220	690	320	135
58.011	11	220	745	320	135
58.012	12	220	800	320	135
58.013	13	220	855	320	135
58.014	14	220	910	320	135
58.015	15	220	965	320	135

### Toepassing

De verdeler kan zowel horizontaal als verticaal gemonteerd worden. Bij toepassing moet de maximale bedrijfstemperatuur (70 °C) resp. de maximale toegestane bedrijfsdruk (6 bar) in acht genomen worden. Leidingen moeten volledig met water worden gevuld.

Bij gebruik van thermische motoren garanderen wij uitsluitend een optimale werking in combinatie met Albrand motoren.

## Inregelen flowmeters

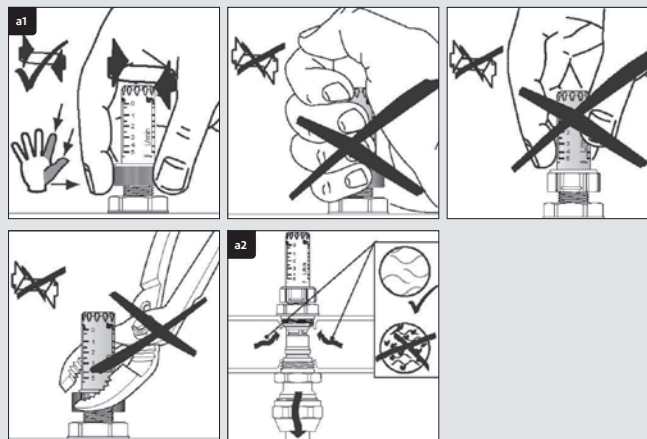


De flowmeter tegen de klok in opendraaien tot een kleine weerstand voelbaar is. Het ventiel is dan volledig geopend (max. 4,8 mm uitdraaien). Zorg ervoor dat bij het instellen van de flowmeter het kijkglasje niet beschadigt.

### Let op

Let er bij het instellen van de flowmeter op dat er niet aan het kijkglasje gedraaid wordt. Gevaar voor lekkage! Voor het inregelen van de flowmeter in geen geval een tang of ander soort gereedschap gebruiken.

## Montage flowmeters

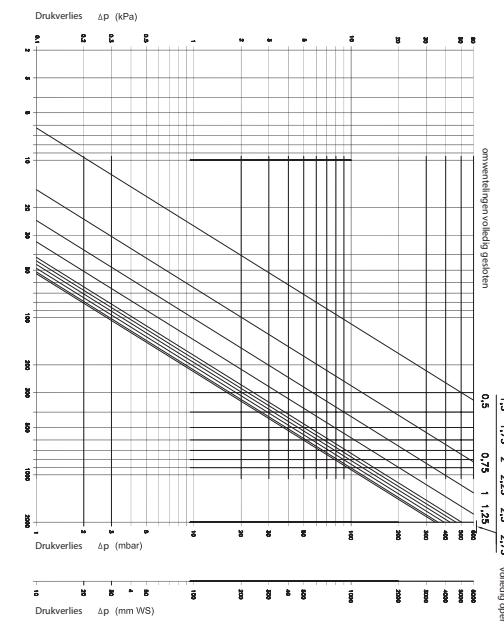


### Let op

De verdeler mag alleen door professionele installateurs geïnstalleerd en bediend worden. Men dient deze handleiding eerst goed door te lezen. Alleen onder genoemde voorwaarden kan Albrand garantie verlenen volgens de leveringsvoorwaarden.

## Drukverliescurves

### Drukverliescurve thermostatisch ventiel



### Drukverliescurve flowmeter (maximaal geopend)

