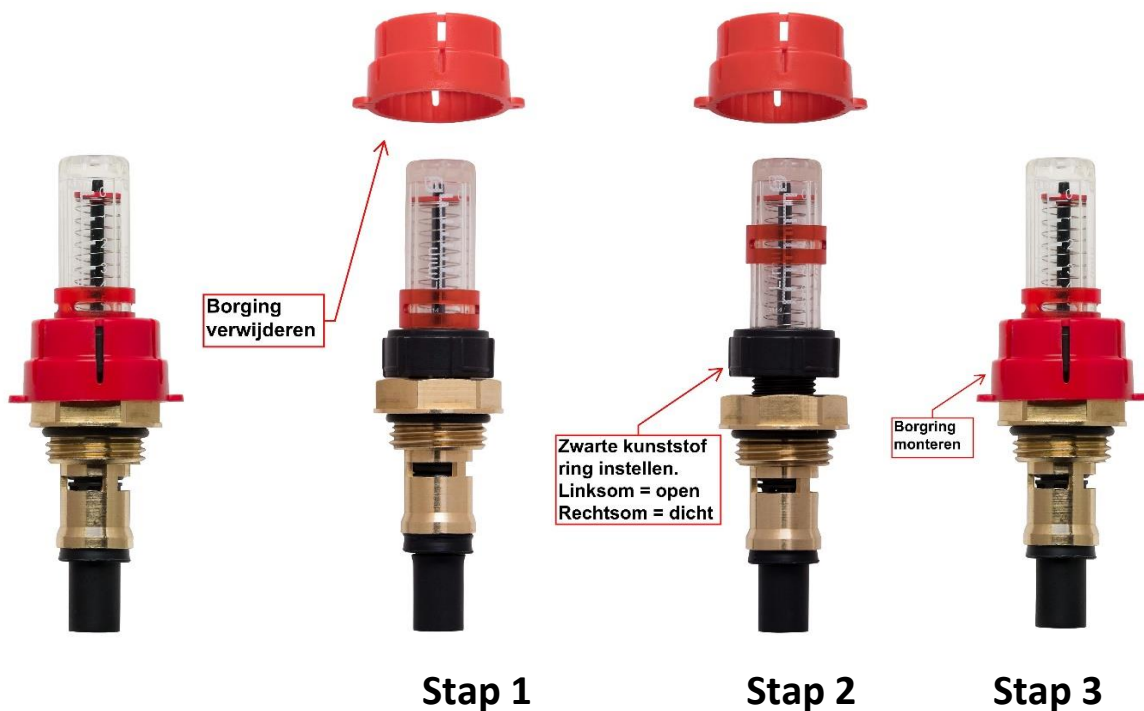


## Handleiding instellen flowmeter

- Stap 1:** Verwijder de rode borging door middels een platte schroevendraaier de borging omhoog te wippen.
- Stap 2:** Draai de zwarte instelring linksom (tegen de klok in) waarna de in de flowmeter aanwezige vlotter omlaag zal bewegen. Middels de schaalverdeling op het doorzichtige glaasje van de flowmeter kan men het debiet in liters / minuut aflezen. Door de zwarte instelring te verdraaien kan men het benodigde debiet instellen.
- Stap 3:** Nadat de juiste liters / minuut zijn gesteld dient de borging weer te worden gemonteerd om zo te voorkomen dat onbevoegden de ingestelde debieten verstellen.





## Veel gestelde vragen:

- **Kan de flowmeter volledig dicht worden gezet?**

Ja, als de flowmeter rechtsom wordt dichtgedraaid dan zal deze volledig afsluiten.

- **De vlotter beweegt niet, er is geen flow?**

Indien de flowmeter linksom met de hand is open gedraaid en de zwarte kunststof ring direct onder de flowmeter is los gekomen van de messing moer en men heeft geen flow dan dient te worden gecontroleerd of de pomp van de vloerverwarmingsverdeler in bedrijf is. Als deze in bedrijf is dan dient men te controleren of van dezelfde groep vloerverwarming het thermostatisch ventiel open staat.

Als beide situaties gecontroleerd zijn en de vlotter beweegt nog steeds niet, dan dient er gecontroleerd te worden of er geen lucht in deze vloerverwarmingsgroep aanwezig is. Indien alle groepen vloerverwarming dicht worden gezet m.u.v. degene waarvan de vlotter niet reageert en men zet de pomp op de ontluichtingsstand dan zou de vlotter moeten gaan bewegen. Indien dit niet gebeurt dan dient U contact op te nemen met Albrand.

- **De flowmeter lekt tussen de aansluiting van de balk en de onderzijde van de messing moer. Is dit eenvoudig te verhelpen?**

Ja, men dient daarvoor de vloerverwarmingsverdeler drukloos te maken waarna de flowmeter eenvoudig uit de verdeler balk gedraaid kan worden. Als men de flowmeter verwijderd heeft dan kan deze op het schroefdraad direct onder de messing moer verpakt worden en opnieuw gemonteerd worden in de balk.

- **Is het glaasje van de flowmeter te reinigen?**

Ja, men dient als eerste de verdeler van druk af te halen. Men laat de rode borgring gemonteerd zitten. Het glaasje kan nu linksom open gedraaid worden. Als het glaasje verwijderd is dan kan deze schoon gemaakt worden en vervolgens weer gemonteerd worden. Zolang de rode borgring gemonteerd blijft veranderd de instelling van de flowmeter niet.