

Omschrijving onderdelen

Messing verdelers

- 1 Aanvoerbalk met instelbare flowmeters (art.nr. 60.025).
- 2 Retourbalk voorzien van thermostatisch voorinstelbare CF-ventielen (art.nr. 65.080) v.v. 30 x 1,5 mm draad, eenvoudig te voorzien van thermische motoren (230V art.nr. 40.111, 24V art.nr. 40.121)
- 3 Wandbeugelset incl. montagerubbers (art.nr. 60.029).
- 4 Kogelkranenset 2 t/m 7 groepen, DN20, 3/4" (art.nr. 75.469). Kogelkranenset 8 t/m 15 groepen, DN25, 1" (art.nr. 75.468).
- 5 Verloopring messing (art.nr. 60.031).
- 6 Vul- en aftapkraan (art.nr. 60.030).

Garantievoorwaarden

- Voor lekkage van de verdeler elementen, inclusief de fabrieksmatig aangebrachte schroefdraadverbindingen, wordt een garantietermijn in acht genomen van 5 jaar.
- Voor overige defecte en/of niet goed functionerende appendages wordt een garantietermijn van 2 jaar in acht genomen.

Uitgegaan wordt van de vermelde eerste opleveringsdatum. Indien de periode tussen fabricage en oplevering langer blijkt te zijn dan een half jaar wordt voor de garantie uitgegaan van de fabricagedatum.

Indien voor garantie in aanmerking komend worden de betreffende elementen, bij tijdig franco retourneren binnen 30 dagen, 100% gecrediteerd dan wel herleverd waar gewenst. Uiterlijk 30 dagen na levering van de benodigde onderdelen dienen de defecte onderdelen, die voor garantie zijn geclaimd, in ons bezit te zijn voorzien van een vermelding of kopie van het opleveringscertificaat, alsmede een vermelding van het defect en indien mogelijk de omstandigheden waarin dit werd waargenomen. Waarna, indien garantie, creditering of herlevering volgt.

Ten aanzien van deze regeling zijn uitgesloten

Alle verdeelunits inclusief betreffende onderdelen indien;

- Geretourneerde onderdelen niet voorzien zijn van een kopie van het opleveringscertificaat, alsmede een opgave van het defect en indien mogelijk de omstandigheden waarin dit werd waargenomen.
- Onderdelen en/of verbindingen door derden zijn aangebracht.
- Deze niet franco aan ons zijn toegezonden.

Defecten en/of schade ten gevolge van

- Bevriezing, brand en/of hoge omgevingstemperatuur.
- Niet uitgevoerde of achterstallig onderhoud.

Albrand bv

Mega 8A
6902 KL Zevenaar
Postbus 4
6900 AA Zevenaar
Telefoon +31 (0)316 24 68 49 (optie 3)
service@albrand.nl
www.albrand.nl

albrand

Het warme gevoel van zekerheid



Handleiding Messing verdelers



albrand

Het warme gevoel van zekerheid

vloer • wand • plafond verwarmen verkoelen

vloer • wand • plafond verwarmen verkoelen

Technische gegevens

Technische gegevens verdeler

Verdelerbalken messing

Afmeting DN20, 3/4" (2 t/m 7 groepen)

DN25, 1" (8 t/m 15 groepen)

Aansluitmaat afgaande groepen 3/4" Euroconus

Technische gegevens flowmeter

Toegestane bedrijfstemperatuur -10 °C tot 70 °C

Max. bedrijfsdruk 6 bar

Kvs-waarde 1,1 m³/h

Meetbereik 0 t/m 2,5 l/min

Max. meetafwijking +/- 10% van ingestelde waarde

(bij toepassing van glycol moet rekening worden gehouden met een grotere afwijking i.v.m. de veranderde viscositeit)

Inbouwmaten messing verdelers

Artikel nr. FL	Artikel nr. CF-FL	Aantal gr.	H/H-maat kogelkranen	B mm	H mm	D mm	G kg
54.002	54.302	2	210	220	330	105	2,50
54.003	54.303	3	210	270	330	105	3,20
54.004	54.304	4	210	320	330	105	4,17
54.005	54.305	5	210	370	330	105	4,90
54.006	54.306	6	210	420	330	105	5,63
54.007	54.307	7	210	470	330	105	6,36
54.008	54.308	8	210	520	330	105	7,09
54.009	54.309	9	210	570	330	105	7,82
54.010	54.310	10	210	620	330	105	8,55
54.011	54.311	11	210	670	330	105	9,28
54.012	54.312	12	210	720	330	105	10,01
54.013	54.313	13	210	770	330	105	10,74
54.014	54.314	14	210	820	330	105	11,47
54.015	54.315	15	210	870	330	105	12,20

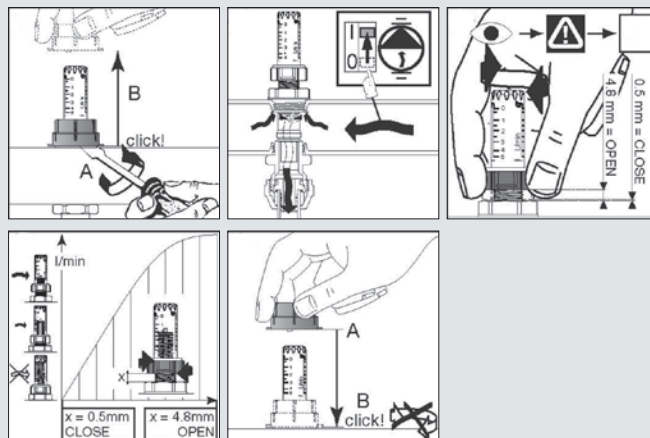
Toepassing

De verdeler kan zowel horizontaal als verticaal gemonteerd worden. Bij toepassing moet de maximale bedrijfstemperatuur (70 °C) resp. de maximale toegestane bedrijfsdruk (6 bar) in acht genomen worden. Leidingen moeten volledig met water worden gevuld.

Bij gebruik van thermische motoren garanderen wij uitsluitend een optimale werking in combinatie met Albrand motoren.

Flowmeters

Inregelen flowmeter

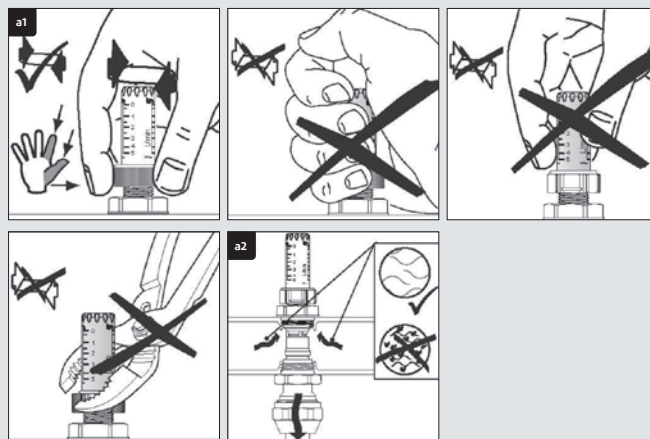


De flowmeter tegen de klok in opendraaien tot een kleine weerstand voelbaar is. Het ventiel is dan volledig geopend (max. 4,8 mm uitdraaien). Zorg ervoor dat bij het instellen van de flowmeter het kijkglasje niet beschadigt.

Let op

Let er bij het instellen van de flowmeter op dat er niet aan het kijkglasje gedraaid wordt. Gevaar voor lekkage! Voor het inregelen van de flowmeter in geen geval een tang of ander soort gereedschap gebruiken.

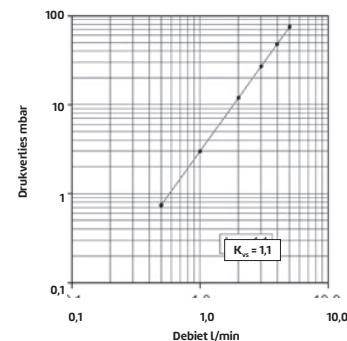
Montage flowmeter



Let op

De verdeler mag alleen door professionele installateurs geïnstalleerd en bediend worden. Men dient deze handleiding eerst goed door te lezen. Alleen onder genoemde voorwaarden kan Albrand garantie verlenen volgens de leveringsvoorwaarden.

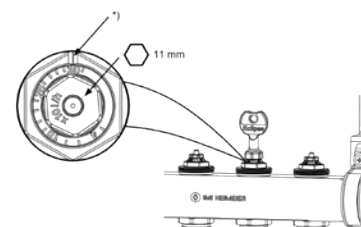
Drukverliescurve flowmeter (maximaal geopend)



Constant Flow ventiel

Bediening Constant Flow ventiel

Voorkant en zij aanzicht

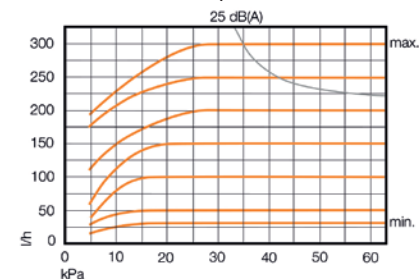


*) Richtmarkering

Insteltablel

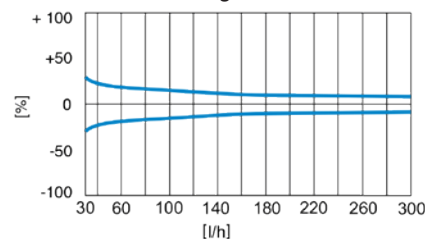
Instelling	4	10	20	30											
l/h	30	40	60	80	100	120	140	160	180	200	220	240	260	280	300

Instelbaar van: 30 - 300 l/h



Δp min. 30 - 150 l/h = 17 kPa
 Δp min. 150 - 300 l/h = 25 kPa
 Δp max. 60 kPa

Minimale doorstromingstoleranties



30 - 150 l/h: 17 kPa